

УНИВЕРСАЛЬНЫЙ СЧЕТЧИК-ЧАСТОТОМЕР-ТАХОМЕТР ARCOM-TC-2400

Руководство по эксплуатации в. 2011-08-08 MIT JNT DVM TMS DVB

Прибор ARCOM-TC-2400 объединяет в себе функции счетчика времени наработки, счетчика импульсов, частотомера и тахометра.

Данный прибор является простым и универсальным средством измерения.



- **Автономное питание от батареи.**
- **Возможность установки в щит.**
- 15 форматов отображения времени в режиме счетчика времени наработки.
- Сброс по нажатию кнопки **Reset** или по внешнему сигналу.
- Блокировка кнопки **Reset** для защиты от случайного нажатия.
- 6 вариантов срабатывания счетчика импульсов: по переднему или заднему фронту сигнала для 50, 100 или 600 Гц.

ТЕХНИЧЕСКИЕ ХАРАКТЕРИСТИКИ

ЖК-дисплей	8 разрядов
Диапазон измерения времени	0...99 999 999 с/мин/ч/дней
Диапазон измерения количества импульсов	0...99 999 999 импульсов
Диапазон измерения частоты, Гц	2,5...1300
Диапазон измерения скорости, об/мин	150...78 000
Степень защиты	IP66 – передняя панель, IP20 – корпус
Питание	Батарея =1,5В типа LR1
Температура эксплуатации, °С	-10...+55
Габаритные размеры, мм	48×24×46
Вес, г	33

ЭЛЕМЕНТЫ ПРИБОРА

1. Корпус.
2. ЖК-дисплей.
3. Крепление в щит.
4. Передняя панель.
5. Задняя панель.
6. Контакты.

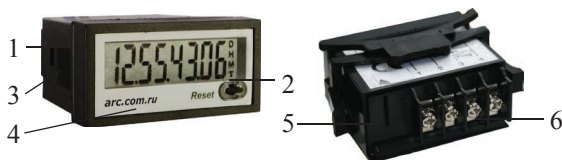


Рис. 1

ПОРЯДОК РАБОТЫ

1. Монтаж прибора.

- В месте установки вырежьте прямоугольное отверстие размером 45×22 мм (см. рис. 5).
- Установите прибор в отверстие. С помощью крепления 1 (см. рис. 1) прибор также может быть установлен в щит.

2. Работа с прибором.

- На задней панели подключите контакт 2 к контакту 4 (см. рис. 4).
- На задней панели подключите контакт 3 к контакту 4 (см. рис. 4).
- На передней панели нажмите и удерживайте в течение 8 с кнопку **Reset** – на дисплее появится сообщение «FUNC-101».¹
- Выбор режима работы осуществляется многократным нажатием кнопки **Reset**². Переключение режимов осуществляется по порядку в соответствии с таблицей 1.
- Выбранная функция активизируется через 8 с.
- Для сброса текущих показаний однократно нажмите кнопку **Reset** – отсчет начнется заново.
- Для того, чтобы отключить сброс показаний, нажатием кнопки **Reset** разомкните соединение контактов 2 и 4.
- Сброс текущих показаний также осуществляется замыканием контактов 1 и 4.

¹Режим «FUNC-101» является режимом по умолчанию. Активация данного режима происходит каждый раз при замене батареи.

²При отсутствии нажатий на кнопку **Reset** более 7 с прибор автоматически возвращается к выбранному ранее текущему режиму работы (при первом включении прибора – к режиму «FUNC-101»).

ГАБАРИТНЫЕ И УСТАНОВОЧНЫЕ РАЗМЕРЫ

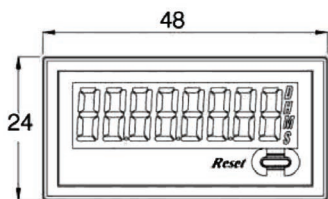


Рис. 2

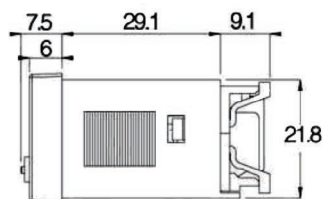


Рис. 3



Рис. 4

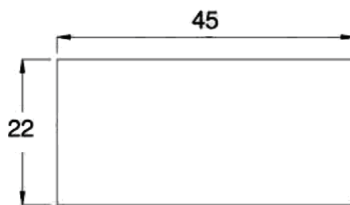


Рис. 5

Таблица 1. Режимы работы ARCOM-TC-2400

Режим работы	Индикаторы на дисплее	Формат отображения	Примечание
<i>Счетчик времени наработки³</i>			
FUNC-101	D, H, M, T (мигающий)	ДД.ЧЧ.ММ.СС	
FUNC-102		ДДДД.ЧЧ.ММ	
FUNC-103		ДД-ЧЧ-ММ	
FUNC-104	D, H, T (мигающий)	ДДДДДД.ЧЧ	
FUNC-105		ДДДД-ЧЧ	
FUNC-106	D, T (мигающий)	ДДДДДДДД	
FUNC-107	H, M, T (мигающий)	ЧЧЧЧ.ММ.СС	
FUNC-108		ЧЧ-ММ-СС	
FUNC-109		ЧЧЧЧЧЧ.ММ	
FUNC-110		ЧЧЧЧЧ-ММ	
FUNC-111	H, T (мигающий)	ЧЧЧЧЧЧЧЧ	
FUNC-112	M, T (мигающий)	ММММММ.СС	
FUNC-113		МММММ-СС	
FUNC-114		ММММММММ	
FUNC-115	T (мигающий)	СССССССС	
<i>Счетчик импульсов⁴</i>			
FUNC-201	–	Количество импульсов	Сигнал 50 Гц, В
FUNC-202			Сигнал 50 Гц, Н
FUNC-203			Сигнал 100 Гц, В
FUNC-204			Сигнал 100 Гц, Н
FUNC-205			Сигнал 600 Гц, В
FUNC-206			Сигнал 600 Гц, Н
<i>Частотомер</i>			
FUNC-207	–	Частота – Гц	
<i>Тахометр</i>			
FUNC-208	–	Скорость вращения – об/мин	

³При размыкании контактов 3 и 4 отсчет времени останавливается: на дисплее сохраняется последнее значение. При повторном замыкании контактов 3 и 4 процесс отсчета времени возобновляется.

⁴Входной сигнал для счетчика импульсов подается на контакт 3. Импульсный сигнал возникает при замыкании/размыкании контактов 3 и 4. 50, 60, 100 Гц – приблизительная максимальная частота входного сигнала. В – увеличение показаний счетчика происходит при увеличении сигнала (замыкании контактов 3 и 4), Н – при уменьшении (при размыкании).

ВАРИАНТЫ ПОДКЛЮЧЕНИЯ

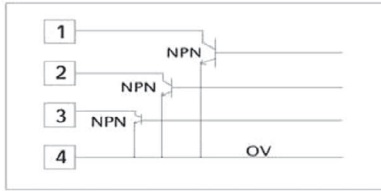
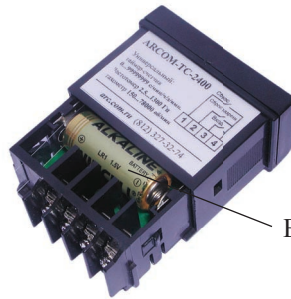


Рис. 6



Рис. 7

ЗАМЕНА БАТАРЕИ



Батарея =1,5В типа LR1

КОМПЛЕКТАЦИЯ

- Прибор (1 шт.).
- Руководство по эксплуатации (1 шт.).

ГАРАНТИЙНЫЕ ОБЯЗАТЕЛЬСТВА

Гарантийный срок устанавливается 12 месяцев от даты продажи. Поставщик не несет никакой ответственности за ущерб, связанный с повреждением изделия при транспортировке, в результате некорректного использования, а также в связи с модификацией или самостоятельным ремонтом изделия.

Дата продажи:

М. П.