

Посты управления серии ПКЕ

Классическое
исполнение



Модернизированное
исполнение



■ Назначение

Посты управления кнопочные серии ПКЕ предназначены для коммутации электрических цепей управления переменного тока напряжением до 660 В частотой 50 Гц и постоянного тока напряжением до 440 В посты управления устанавливаются на подвижных и неподвижных частях стационарных установок.

■ Принцип действия:

Управляющие элементы отличаются конструкцией основной детали (толкатель цилиндрический, грибовидный и прочие), наличием у отдельных типов фиксирующего механизма толкателя в нажатом состоянии и др. Управление контактами выключателей производится при помощи управляющего элемента путем нажатия или удара на основную деталь (толкатель) пальцем или ладонью. При нажатии на толкатель последний перемещается во фланце и нажимной шайбой

перемещает траверсы с контактными мостиками, производя замыкание или размыкание контактов. При снятии нагрузки возврат толкателя в исходное положение происходит под действием возвратной пружины, если не предусмотрена блокировка толкателя в нажатом положении.

■ Преимущества:

Два типа исполнения: классическое и модернизированное.

Габариты и установочные размеры постов классического исполнения полностью соответствуют требованиям ГОСТ.

Модернизированное исполнение имеет богатый выбор типов толкателей (толкатели, «грибы», толкатели с ключом, лампы и т.д.) и цветов.

Новый, более современный дизайн корпуса постов модернизированного исполнения.

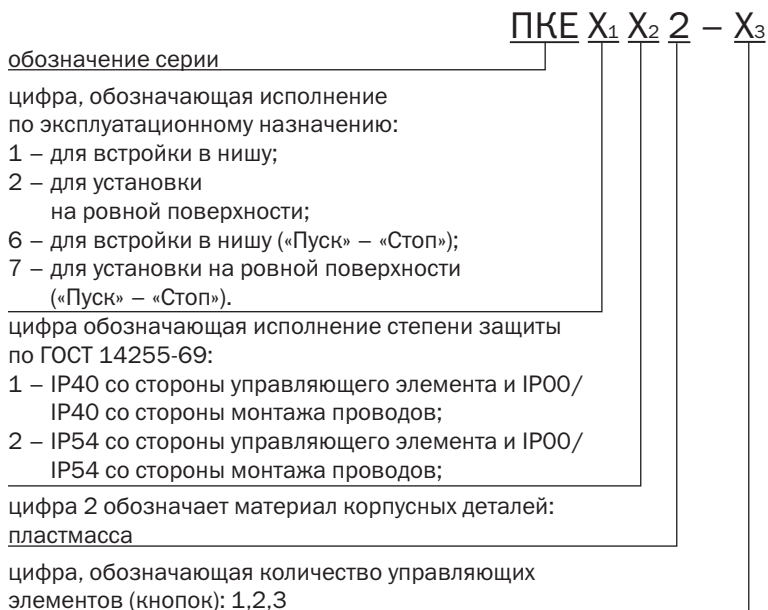
Индивидуальная упаковка каждого поста.



Посты управления серии ПКЕ

Классическое исполнение

■ Структура условного обозначения:

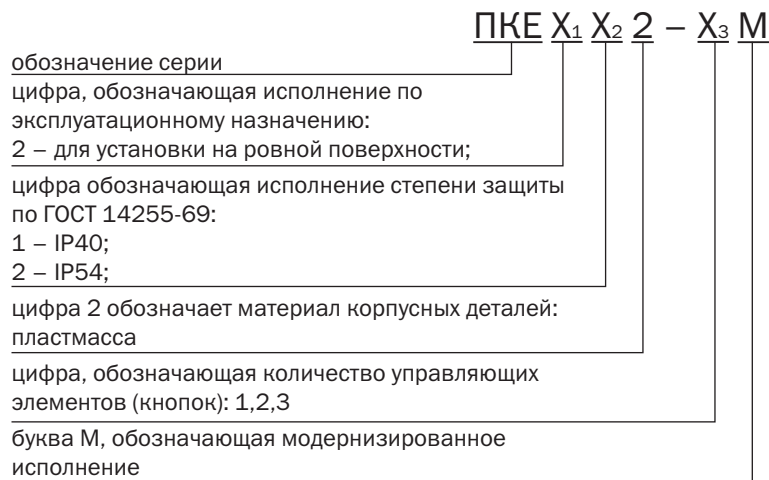


■ Технические характеристики:

Номинальное напряжение изоляции, В	660
Номинальное напряжение переменного тока частотой 50Гц, В	660
Номинальное напряжение постоянного тока, В	440
Минимальное рабочее напряжение, В	12
Условный тепловой ток, А	10
Минимальный рабочий ток, А	0,1
Коммутационная износостойкость при частоте включения 1200 циклов в час, млн. циклов ВО	1

Модернизированное исполнение

■ Структура условного обозначения



■ Технические характеристики:

Номинальное напряжение изоляции, В	600
Номинальное напряжение переменного тока частотой 50Гц, В	400
Номинальное напряжение постоянного тока, В	220
Минимальное рабочее напряжение, В	12
Условный тепловой ток, А	10
Минимальный рабочий ток, А	0,1
Коммутационная износостойкость при частоте включения 1200 циклов в час, млн. циклов ВО	1

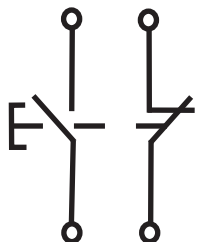


Условия эксплуатации постов кнопочных ПКЕ:

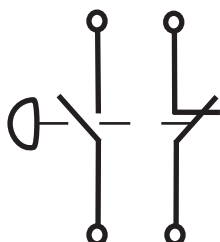
номинальные значения климатических факторов	по ГОСТ 15150-69 и ГОСТ 15543.1-89;
высота над уровнем моря	не более 4300 м;
температура окружающего воздуха	от минус 40 до 40 °С;
рабочее положение в пространстве	любое;
относительная влажность окружающего воздуха	не более 80% при температуре 20 °С и не более 50% при температуре 40 °С;
окружающая среда	невзрывоопасная, не содержащая токопроводящей пыли, агрессивных газов и паров в концентрациях, разрушающих металл и изоляцию; недопустимо прямое воздействие солнечной радиации

■ Электрические схемы управляющих элементов

Толкатель 1з+1р



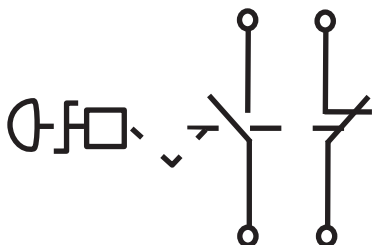
Грибовидный толкатель 1з+1р



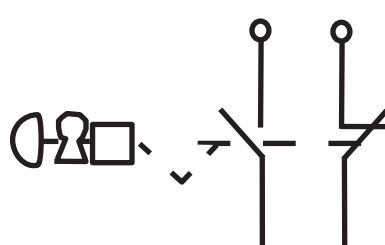
Сигнальная лампа со светодиодом (только для ПКЕ-М)



Грибовидный толкатель, возврат поворотом 1з+1р



Грибовидный толкатель, возврат ключом 1з+1р

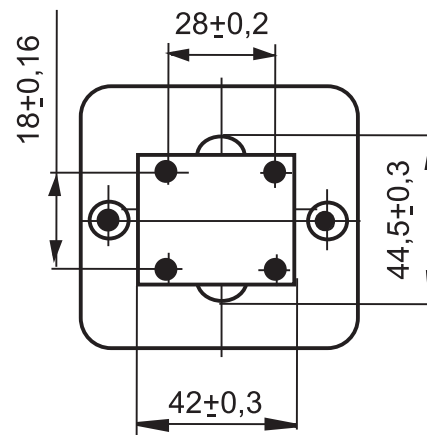
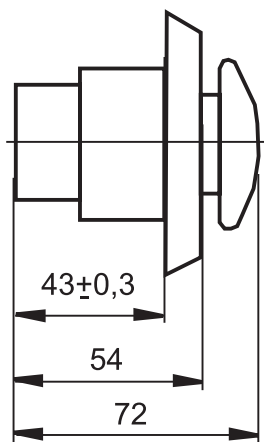
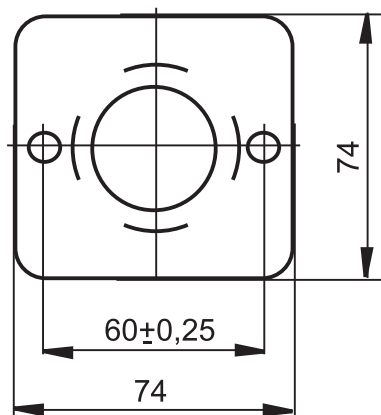




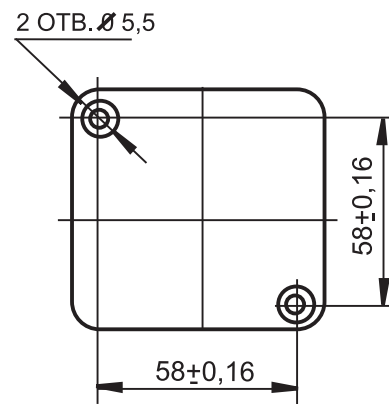
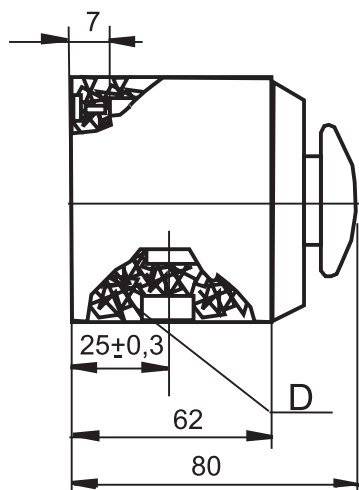
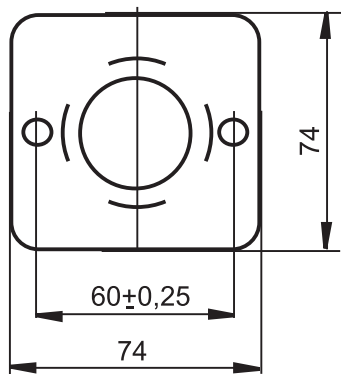
Габаритные размеры:

Классическое исполнение

ПКЕ 112-1, ПКЕ 122-1

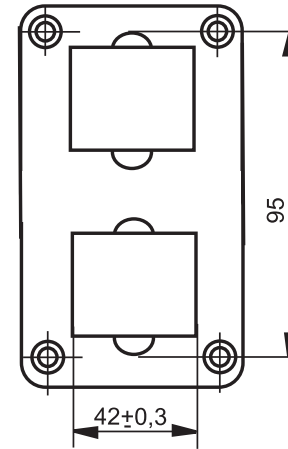
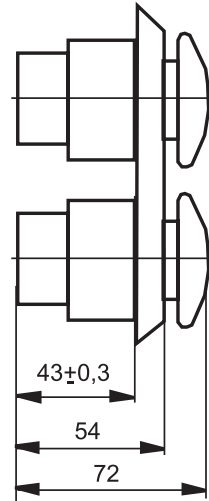
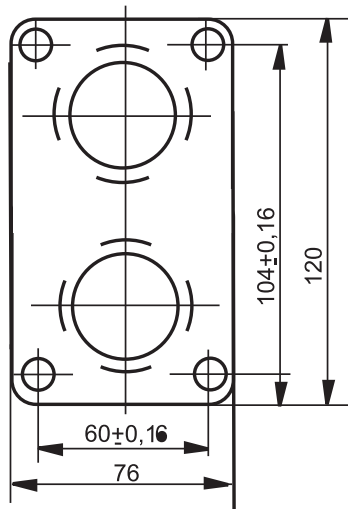


ПКЕ 212-1, ПКЕ 222-1

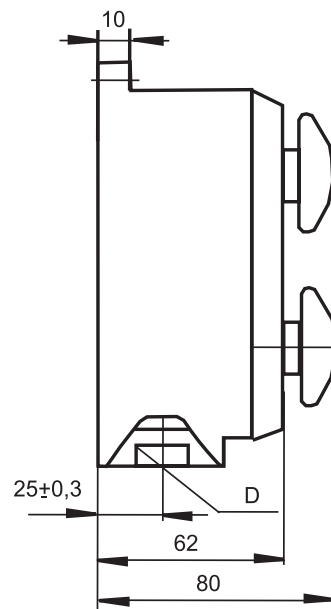
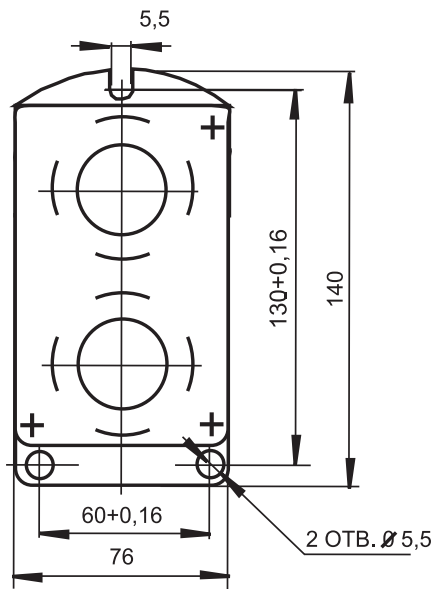




ПКЕ 112-2, ПКЕ 122-2

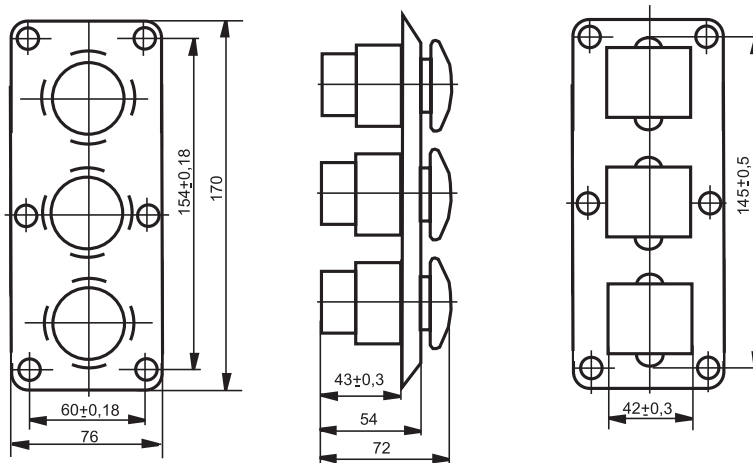


ПКЕ 212-2, ПКЕ 222-2

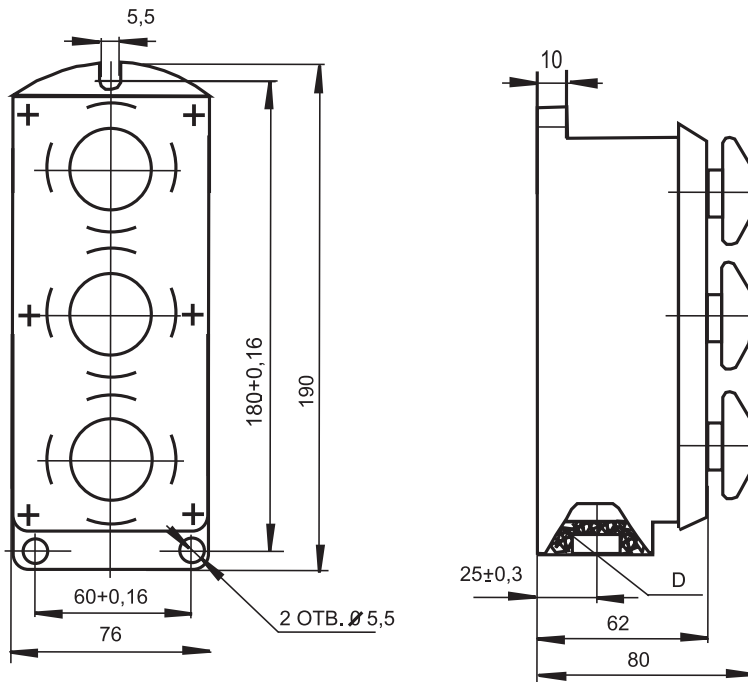




ПКЕ 112-3, ПКЕ 122-3



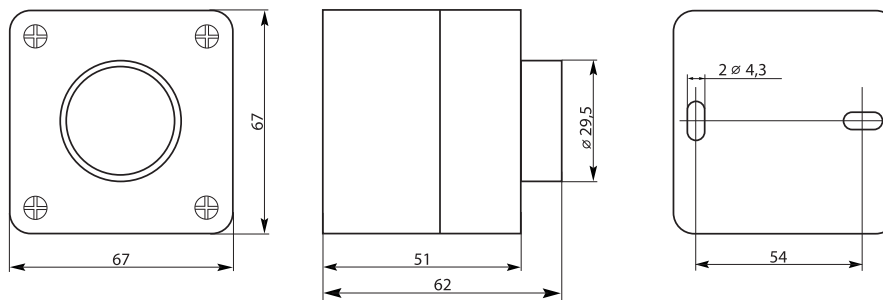
ПКЕ 212-3, ПКЕ 222-3



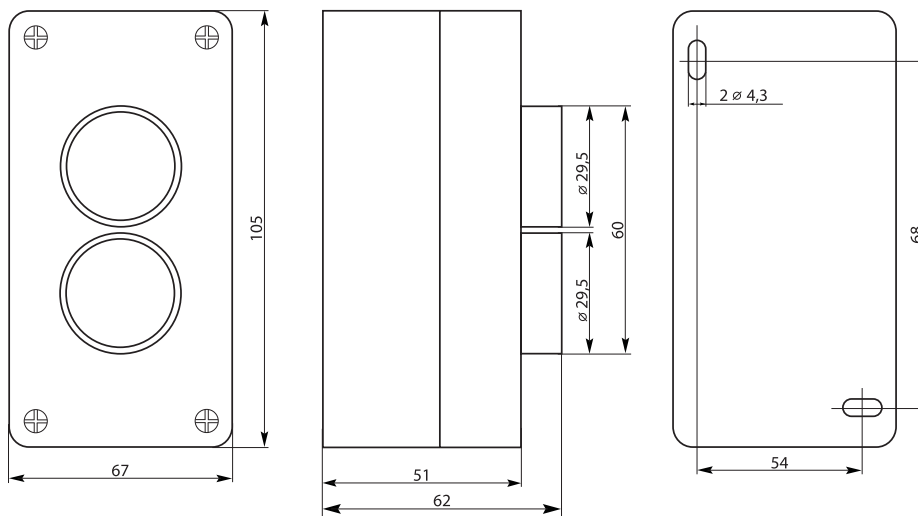


Модернизированное исполнение

ПКЕ 212-1М, ПКЕ 222-1М

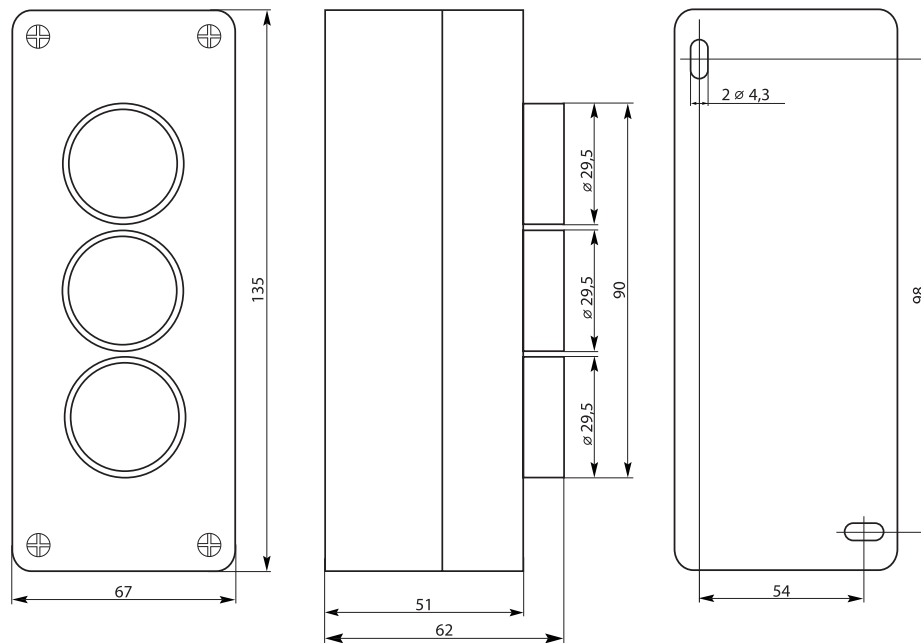


ПКЕ 212-2М, ПКЕ 222-2М





ПКЕ 212-3М, ПКЕ 222-3М



■ Информация по поставке:

Обозначение типа поста	Нетто масса одного изделия, кг	Количество в транспортной упаковке, шт	Брутто масса транспортной упаковки, кг	Объем транспортной коробки, м ³
ПКЕ 112-1	0,110	120	0,1	0,06
ПКЕ 112-2	0,190	80	0,2	0,073
ПКЕ 112-3	0,290	120	0,29	0,073
ПКЕ 122-1	0,120	120	0,11	0,075
ПКЕ 122-2	0,200	80	0,21	0,073
ПКЕ 122-3	0,280	120	0,29	0,073
ПКЕ 212-1	0,210	120	0,225	0,074
ПКЕ 212-2	0,360	80	0,3	0,081



ПКЕ 212-3	0,500	60	0,45	0,08
ПКЕ 222-1	0,220	120	0,21	0,075
ПКЕ 222-2	0,380	80	0,375	0,074
ПКЕ 222-3	0,500	60	0,5	0,1
ПКЕ 212-1М	0,120	100	0,17	0,049
ПКЕ 212-2М	0,360	100	0,19	0,075
ПКЕ 212-3М	0,500	100	0,2	0,096
ПКЕ 222-1М	0,220	100	0,17	0,049
ПКЕ 222-2М	0,380	100	0,19	0,075
ПКЕ 222-3М	0,500	100	0,2	0,097

■ Формулирование заказа:

ПКЕ	2	1	2	-2	Зеленый + красный	УХЛЗ	1з+1р
Обозначение серии	Эксплуатационное назначение	Степень защиты со стороны толкателя	Материал корпусных деталей, классическое или модернизированное исполнение	Количество управляющих элементов	Цвет управляющих элементов (Для модернизированного исполнения)	Климатическое исполнение и категория размещения	Исполнение по контактной группе

Пример записи при заказе:

Пост кнопочный с двумя кнопками (пуск – зеленая, стоп – красная),
для установки как самостоятельный элемент внутри здания – ПКЕ 212-2М (зеленый+красный) УХЛЗ 1з+1р